

plas-aid

A melhor escolha para sistemas de sucção e transporte.

Portabilidade

Versatilidade

Economia

J L 4 Séries



 **MATSUI**

Apresentando o

JL4 transportador a vácuo

Versátil, alta performance,
compacto e portátil .

Apenas com a Matsui.

J L 4 Séries

O que o JL4 tem de diferente:

ALTA PERFORMANCE E DESEMPENHO

Alimentação automática de até seis máquinas com um transportador a vácuo extremamente econômico e compacto. Portátil, poderoso e projetado para a eficiência, a JL4 facilmente atende às necessidades da sua linha de produção

FÁCIL MANUTENÇÃO

Você pode rapidamente retirar o pó que fica acumulado da resina abrindo apenas uma tampa. Praticidade para desmontar, limpar e remontar, o JL4 inclui também um separador de poeira ciclone ,usado para remover os dejetos de forma eficiente e reduzindo drasticamente o tempo de limpeza da máquina. Muito eficaz, ele reduz o material que entra no filtro, estendendo a vida do filtro e o intervalo de tempo entre as limpezas.

Alem disso o novo design dos filtros foi otimizado para que retenham menos poeira e aumente a sua durabilidade.

PEQUENO MAS PODEROSO

Apesar de ser pequeno, o JL4 pode alimentar até seis máquinas de uma vez, compacto e portátil ele dispensa o uso de vários transportadores para cada máquina.

MODERNO E INTELIGENTE

O JL4 possui um um sinal de luz que informa quando é necessário inspecionar o filtro.

Um alarme e uma luz de advertência também estão disponíveis(opcional). A unidade é equipada com um motor silencioso e eficiente que ajuda a manter uma produção tranquila e com o mínimo de ruídos.

PROGRAMAÇÃO TOUCHPAD

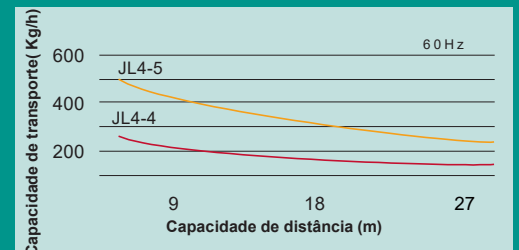
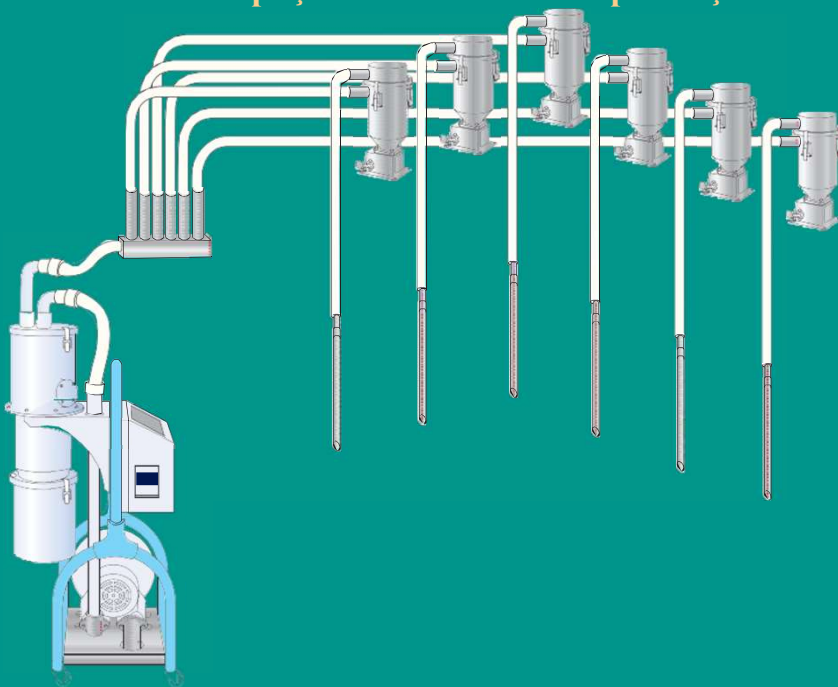
Um touchpad fácil de usar simplifica a programação, permitindo programar suas operações, ajustes,monitoramento de progresso e fazer mudanças sem nenhum esforço.



Transportador a vácuo

Alimenta até 6 máquinas de uma só vez
Com um design portátil e compacto

A versatilidade do JL4 permite que você use apenas um transportador para atender até seis máquinas; mais economia e mais espaço na sua linha de produção.



Capacidade do transportador a vácuo

Este transportador é poderoso, e pode enviar materiais para toda a planta com o mínimo de perda da pressão.

A capacidade de transporte varia de acordo com forma e densidade do material, o material da tubulação, as curvaturas na tubulação, o tipo de bico de sucção, etc...



Aero Power Hopper

Hopper mais eficaz da Matsui, mistura constantemente a resina e remove poeira, assim você pode criar peças muito mais limpas. Disponível em 1, 3, 6, 9 e 18 litros.



MVH Hopper

Essa unidade é ideal para transporte de baixo volume. Minimiza exposição da resina com o ar ambiente e a umidade. Disponível em 3, 6, 9 e 18 litros



Jet Clone Hopper

Essa unidade é mais econômica e eficiente com uma abertura Flapper que garante uma boa vedação. Minimiza a exposição da resinas com o ar ambiente e a umidade. Disponível em 3, 6, 9 e 18 de litros.

JL4 Jet Loader Especificações

JL4 model	4V/4VC	5V/5VC
Pressão máxima psi (bar)	2.6 (0,18)	3.0 (0,21)
Vazão de ar máxima cfm (m^3/m)	99 (2.8)	99 (2.8)
Potência de saída hp (cv)	1.5 (1.15)	2.0 (1.50)
Diâmetro da mangueira de transporte	1" 1/2"	
Diâmetro mangueira de vácuo	1" 1/2"	
Jet clone (funil)	JC-3(3L); JC-6(6L); JC-9(9L)	
Conexão de sucção (padrão)	1" 1/2"	
Conexão de sucção gaylor (opcional)	1" 1/2"	
Potência de entrada	AC 208, 230, 460 Volts, 60Hz 3PH	
Corrente A 230v/460v	10A / 5A	
Controle de tensão	AC120V	
Ar comprimido necessário	45~110 PSI/ 2,75~7,58 Bar	
Peso lbs (Kg)	V: 105 (48) / VC: 115 (52)	
Dimensão aproximada 2 direções (cm)	35,56 x 56,34 x 119,38	
Dimensão aproximada 3-6 direções (cm)	45,72 x 53,34 x 119,38	
Capacidade da caixa de poeira f^3 (l)	0.25 (7L)	

Características padrão

Alarme sonoro com código de identificação, ventuinha, lembrete de filtro, controlador de mal funcionamento.

Opcionais

Saída de válvula e caixa de armazenamento de pó com capacidade de 15 Litros.